

# Aviso de Ciclón Tropical en el Océano Pacífico

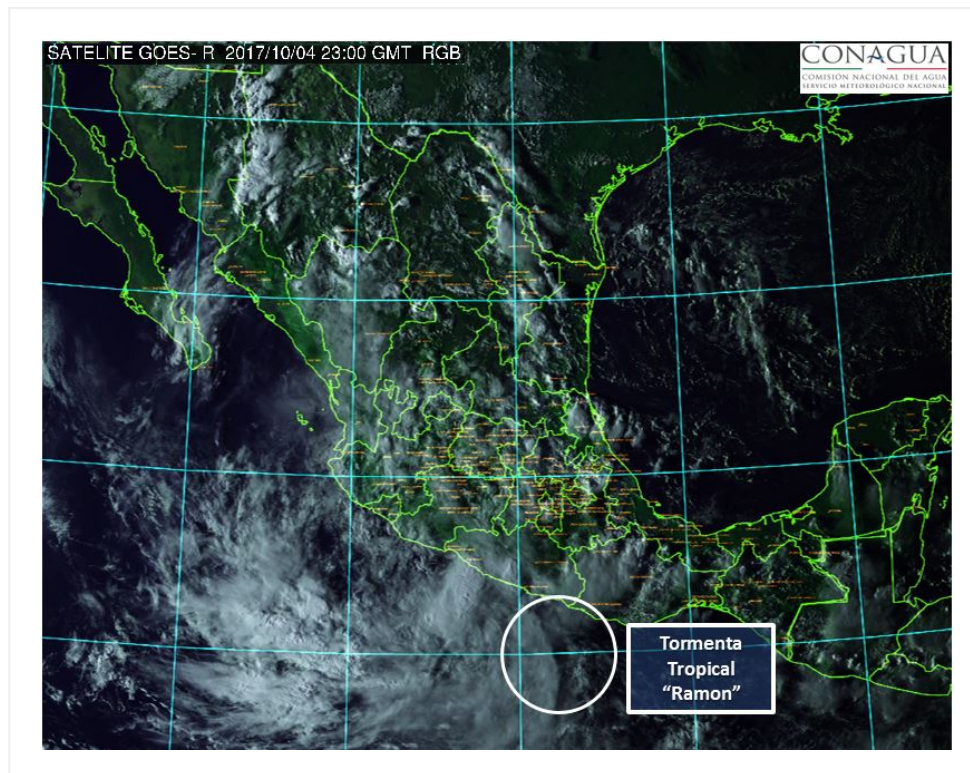
**No. Aviso: 06**

Ciudad de México a 04 de Octubre del 2017.

**Emisión: 19:15h**

Servicio Meteorológico Nacional, fuente oficial del Gobierno de México, emite el siguiente aviso:

## Síntesis: TORMENTA TROPICAL "RAMÓN"



**Imagen de satélite**

### **Situación Actual:**

La tormenta tropical "Ramón" frente a la costa de Guerrero y Oaxaca, se desplaza hacia el oeste, generando lluvias en Oaxaca, Guerrero y Michoacán.

<b>Condiciones Actuales</b>		
<b>Hora local (hora gmt)</b>	19:00 (00:00 GMT del 05 de octubre)	
<b>Ubicación del centro del ciclón</b>	Latitud Norte:15.1°	Longitud Oeste: 99.0°
<b>Distancia al lugar más cercano</b>	140 km al sur-suroeste de Punta Maldonado, Gro.	

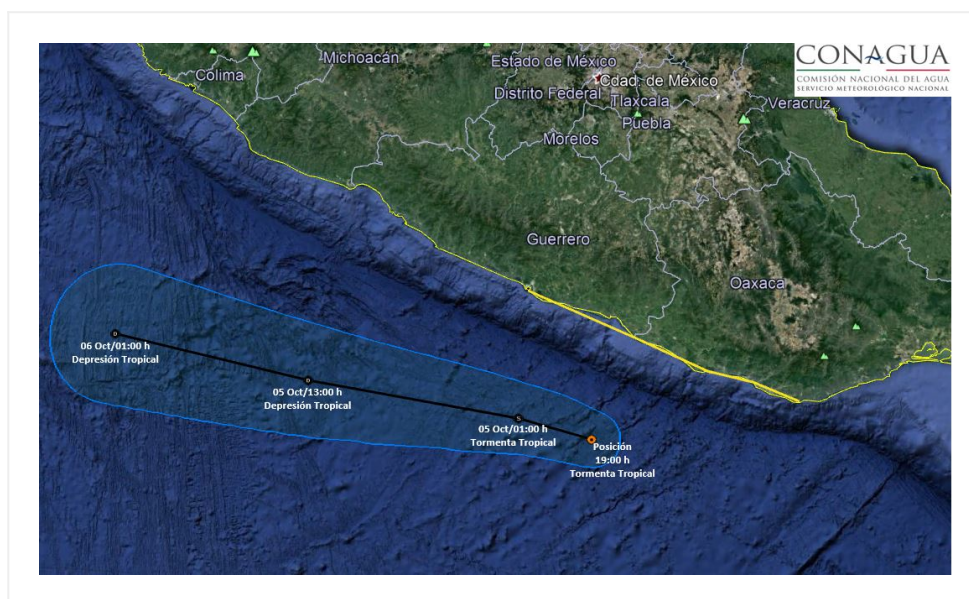
## Condiciones Actuales

<b>Zona de vigilancia [Se establece en coordinación con el CMRE-MIAMI]</b>	El NHC en coordinación con el CNPT-SMN mantiene zona de vigilancia desde Puerto Angel, Oax. hasta Acapulco, Gro.	
<b>Desplazamiento actual:</b>	Oeste (275°) a 19 km/h	
<b>Vientos máximos [km/h]:</b>	Sostenidos: 65 km/h	Rachas: 85 km/h
<b>Presión mínima central [hpa]:</b>	1002 hPa	
<b>Pronóstico de lluvia</b>	Tormentas intensas a puntuales torrenciales (150 a 250 mm) en Guerrero y Oaxaca; puntuales intensas (75 a 150 mm) en Michoacán.	
<b>Comentarios adicionales</b>	Se prevén rachas de viento superiores a 60 km/h y oleaje de 1 a 3 metros de altura en Guerrero y Oaxaca.	

## Condiciones Actuales

<b>Recomendaciones</b>	Extremar precauciones a la población en general en las zonas de los estados mencionados por lluvias, viento y oleaje (incluyendo la navegación marítima) y atender las recomendaciones emitidas por las autoridades del Sistema Nacional de Protección Civil, en cada entidad.			
<b>Extensión en cuadrantes de radios de vientos y oleaje</b>				
<b>Radio de vientos de 63 km/h</b>	0 km NE	0 km SE	55 km SO	55 km NO
<b>Oleaje 4 m</b>	0 km NE	0 km SE	55 km SO	55 km NO

<b>PRONÓSTICO VALIDO AL DÍA/HORA LOCAL TIEMPO CENTRO</b>	<b>LATITUD NORTE</b>	<b>LONG. OESTE</b>	<b>VIENTOS [Km/h]</b>	<b>CATEGORÍA</b>	<b>UBICACIÓN (en km)</b>
<b>05/01h</b>	15.3	99.9	65/85	Tormenta Tropical	170 km al sur de Acapulco, Gro.
<b>05/13h</b>	15.6	102.5	55/75	Depresión Tropical	250 km al sur-suroeste de Zihuatanejo, Gro.
<b>06/01h</b>	16.0	105.0	45/65	Depresión Tropical	305 km al sur-suroeste de Punta San Telmo, Mich.



### **Trayectoria Pronóstico de la Tormenta Tropical "Ramon"**

Aviso No.	Fecha / Hora local CDT	Lat. Norte	Long. Oeste	Distancia más cercana (km)	Viento móx. / rachas	Categoría	Avance
01	04 oct / 4:00	14.3	96.0	155 km al sur de Bahías de Huatulco, Oax. 165 km al sur- sureste de Puerto Ángel, Oax.	75/95	Tormenta Tropical	Oeste (270°) a 15 km/h

02 POR EXTRAPOLACION	04 oct / 7:00	14.3	96.4	150 km al sur de Bahías de Huatulco, Oax. 160 km al sur-sureste de Puerto Ángel, Oax.	75/95	Tormenta Tropical	Oeste (270°) a 15 km/h
03	04 oct / 10:00	14.9	96.5	A 90 km al sur de Puerto Ángel, Oax.	75/95	Tormenta Tropical	Hacia el oeste-noroeste (285°) a 11 km/h
04	04 oct / 13:00	15.0	97.0	A 95 km al suroeste de Puerto Ángel, Oax.	75/95	Tormenta Tropical	Hacia el oeste-noroeste (285°) a 11 km/h
05	04 oct / 16:00	15.2	97.7	155 km al sureste de Punta Maldonado, Gro.	75/95	Tormenta Tropical	Oeste-noroeste (285°) a 15 km/h
06	04 oct / 19:00	15.1	99.0	140 km al sur-suroeste de Punta Maldonado, Gro.	65/85	Tormenta Tropical	Oeste (275°) a 19 km/h

**EL SIGUIENTE AVISO SE EMITIRÁ A LAS 22:15 HRS TIEMPO DEL CENTRO O ANTES SI OCURREN CAMBIOS SIGNIFICATIVOS**

**Pronosticador:** Libia González

**Revisó:** Roberto Rodríguez